

Ⅲ.組織 (平成22年3月31日現在)

1.会員数

会員区分	20年度末会員数	新規加入者数	脱退者数	会員区分変更	21年度末会員数
法人	21,219	806	1,326	▲16	20,683
団体	722	49	36	4	739
個人	7,185	369	1,330	▲18	6,206
特別会員	1,308	176	137	30	1,377
合計	30,434	1,400	2,829	0	29,005

* 新規加入者数は会員の復活分を含む。

◆資本金額別法人会員数 (特別会員を含む)

資本金額	会員数	構成比
1000万円未満	3,446	16.0%
1000万～3000万円未満	11,471	53.2%
3000万～1億円未満	4,076	18.9%
1億～3億円未満	810	3.8%
3億～10億円未満	643	3.0%
10億円以上	1,127	5.2%
合計	21,573	100.0%(注)

◆従業員数別会員数

従業員数	会員数	構成比
5人以下	9,529	32.9%
6～20人	8,174	28.2%
21～50人	3,918	13.5%
51～100人	2,032	7.0%
101～300人	2,373	8.2%
301人以上	2,979	10.3%
合計	29,005	100.0%(注)

◆地域別会員数

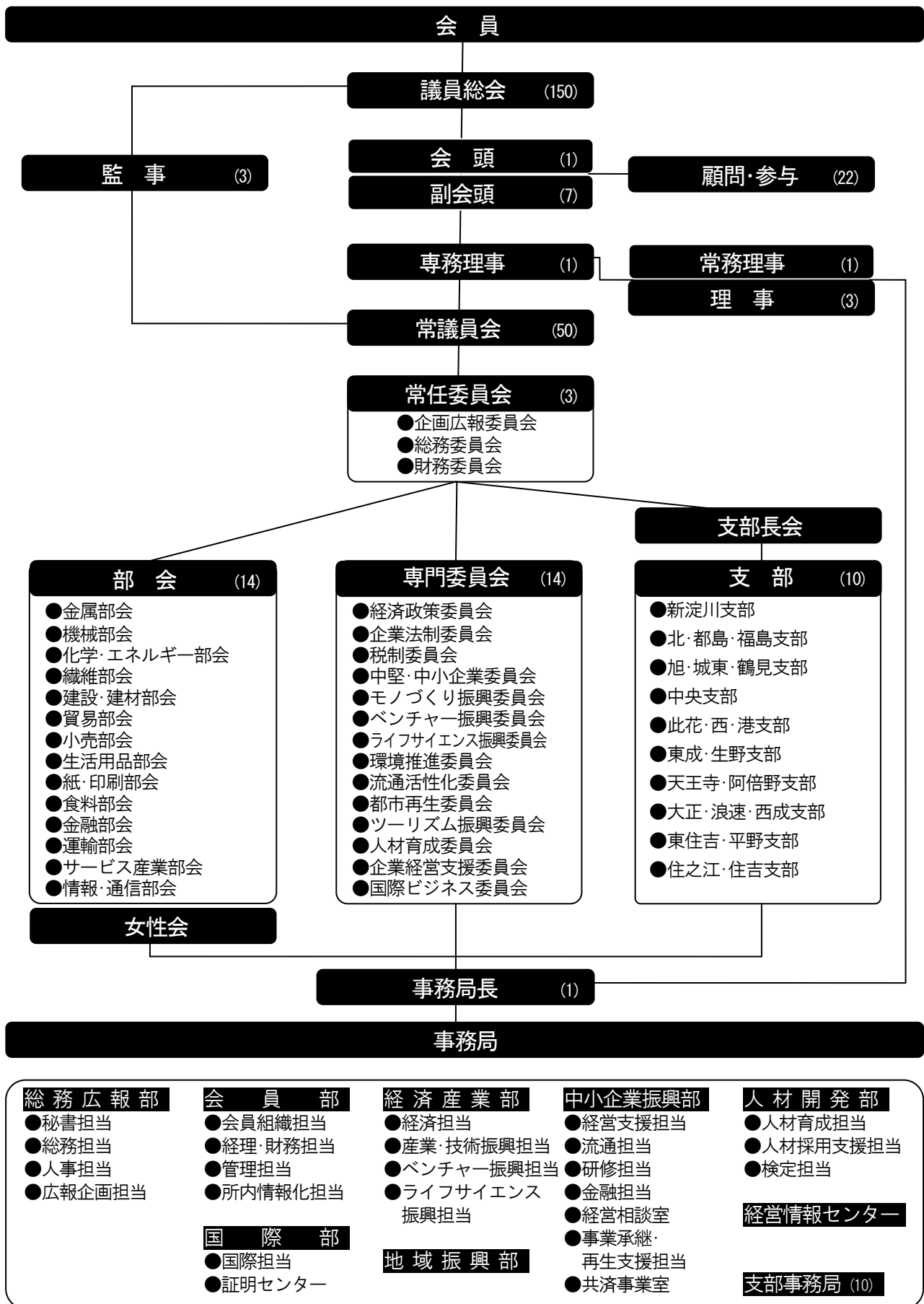
区名	会員数	構成比
北	3,689	12.7%
都島	544	1.9%
福島	776	2.7%
此花	291	1.0%
中央	6,492	22.4%
西	2,532	8.7%
港	540	1.9%
大正	397	1.4%
天王寺	822	2.8%
浪速	778	2.7%
西淀川	675	2.3%
東淀川	545	1.9%
東成	797	2.7%
生野	702	2.4%
旭	386	1.3%
城東	669	2.3%
阿倍野	525	1.8%
住吉	434	1.5%
東住吉	625	2.2%
西成	470	1.6%
淀川	1,460	5.0%
鶴見	339	1.2%
住之江	612	2.1%
平野	774	2.7%
大阪市外	3,131	10.8%
合計	29,005	100.0%(注)

◆業種別会員数

業種	会員数	構成比
卸売・小売業	8,417	29.0%
製造業	7,507	25.9%
サービス業	5,169	17.8%
建設業	2,563	8.8%
情報通信業	1,478	5.1%
不動産業	886	3.1%
運輸業	845	2.9%
飲食店・宿泊業	692	2.4%
金融・保険業	480	1.7%
教育・学習支援業	235	0.8%
医療・福祉	195	0.7%
複合サービス業	161	0.6%
その他	377	1.3%
合計	29,005	100.0%(注)

(注) 四捨五入のため、構成比の合計は合計欄と一致しないことがある

2.組織図



3.部会・委員会と担当事務局

部 会 等	委 員 会	担当事務局
女性会	総務 企画広報	総務広報部 秘書担当 総務担当 人事担当 広報企画担当
	財務	会員部 会員組織担当 経理・財務担当 管理担当 所内情報化担当
貿易	国際ビジネス	国際部 国際担当 証明センター
紙・印刷、金融 金属、機械、化学・エネルギー 情報・通信	経済政策、企業法制、税制、中堅・中小企業 モノづくり振興、環境推進 ベンチャー振興 ライフサイエンス振興	経済産業部 経済担当 産業・技術振興担当 ベンチャー振興担当 ライフサイエンス振興担当
建設・建材、生活用品、食料、運輸	都市再生、ツーリズム振興	地域振興部
繊維 小売、サービス産業	企業経営支援 流通活性化	中小企業振興部 経営支援担当 流通担当 研修担当 金融担当 経営相談室 事業承継・再生支援担当 共済事業室
	人材育成	人材開発部 人材育成担当 人材採用支援担当 検定担当
		経営情報センター